

ひやしんす

2022.6

Vol.12 基本チェックリストについて

透析センターでは、基本チェックリストを6月より順次開始しています。
今回はこの基本チェックリストがどの分野に内容のものなのかが紹介していきます。

〈基本チェックリストとは?〉

患者さんが自身の生活や健康状態を振り返り、自分で気づきにくい心身の状態を確認することとを目的としたチェックリストです。

基本チェックリストの7つの項目

〈日常生活関連動作〉

日常生活を送るうえで支障をきたしていないか

〈運動器の機能〉

階段の上り下りや立ち上がり問題なくできているか

〈栄養状態〉

しっかりと栄養がとれているか

〈口腔機能〉

食べたり飲んだりすることに支障がないか

〈閉じこもり傾向〉

透析以外での外出の頻度に関するチェック

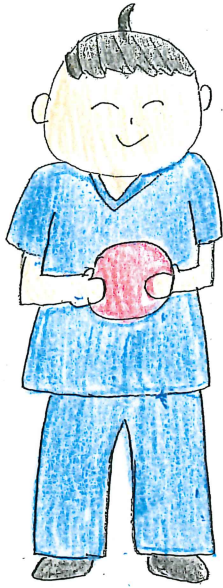
〈認知機能〉

認知症の早期発見、治療、予防のためのチェック

〈こころの健康状態〉

うつ症状の化傾向がないかのチェック

この基本チェックリストの結果を基に、



運動療法チーム



栄養管理チーム



担当スタッフ

がそれぞれサポートさせていただきます。
スタッフが同じタイミングにはご協力の程よろしくお願いたします!

7月より、透析中のリハビリ運動が再開予定です!

透析中のリハビリ運動とは?

透析中にリハビリテーション科のスタッフの指導の下、リハビリを行うことです。透析中にリハビリを行うことで身体活動能力の向上、QOLの改善につながります。

この透析中のリハビリは今回実施した基本チェックリストの運動機能に関する項目の結果や心疾患の既往などから対象となった患者さんにお声かけさせていただきます。

また、透析センターではボール運動を全ての患者さんに推奨しています。

希望のある方はスタッフまでお気軽にお声掛けください!

